

Le saviez-vous, dans les Alpes naissent des brevets innovants et visionnaires?

## Faits et données

Langmatz est une entreprise moderne, innovante, de taille moyenne, certifiée DIN EN ISO 9001

- Fondation: 1963 par Hans Langmatz
- Sociétaire: LIC Investment GmbH
- Nombre d'employés: 330 dont 39 apprentis dans 8 métiers, dont 5 en études duales
- Chiffre d'affaire 2016: 70,5 Mio Euro
- Clientèle dans toute l'Europe: les opérateurs télécom, les distributeurs d'énergie, Villes et communes



Usine I Garmisch-Partenkirchen



Usine II Oberau



Usine III Garmisch-Partenkirchen

LANGMATZ conçoit, produit et commercialise des systèmes et solutions techniques pour

- Techniques de l'énergie
- Télécommunications
- Techniques d'infrastructure routière



# PRODUITS | Techniques de l'énergie

Armoires | Boîtiers



Coffrets de distribution  
souterrains



Raccordements  
individuels



Coffrets de coupure



Récepteur de  
télécommande  
centralisée par radio



# PRODUITS | Infrastructure routière

## CHEMIN DE FER | RAIL | ROUTE

Chambres de  
visite et regards  
de tirage



Coffrets de Distribution  
souterrains



Dispositifs d'appel  
de feux



Couvercle pour  
regards de  
tunnel



Coffrets de  
raccordement  
ferroviaire





# PRODUITS | Télécommunication

Répartiteur  
optique principal



Système enterré pour  
noeud de raccordement  
optique



Armoires de  
distribution  
pour réseau de  
fibres optiques



Raccordements  
individuels



Point de terminaison  
pour fibre optique



# Systèmes enterrés pour des applications FTTx-/Réseaux mobiles

## Pourquoi des systèmes enterrés?

- Édifices émergents non autorisés, nuisance sonore trop importante
- Protection contre les risques de vandalisme

## Quels équipements peuvent être installés?

- Installations passives
- Installations actives (MSAN, DSLM, UMTS, LTE, GSM,...)

## Quelles conditions à maîtriser?

- La protection contre les remontés d'eau
- Maintien de la température ambiante dans la plage définie par les constructeurs

# Systemes enterrés pour des applications FTTx-/Réseaux mobiles

Protection des équipements contre les remontés d'eau par le principe de la cloche de scaphandrier

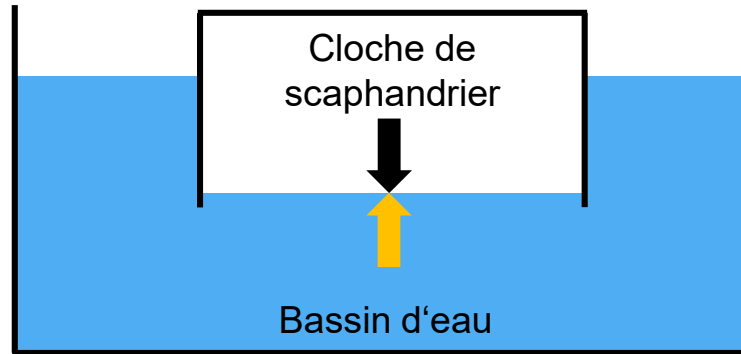
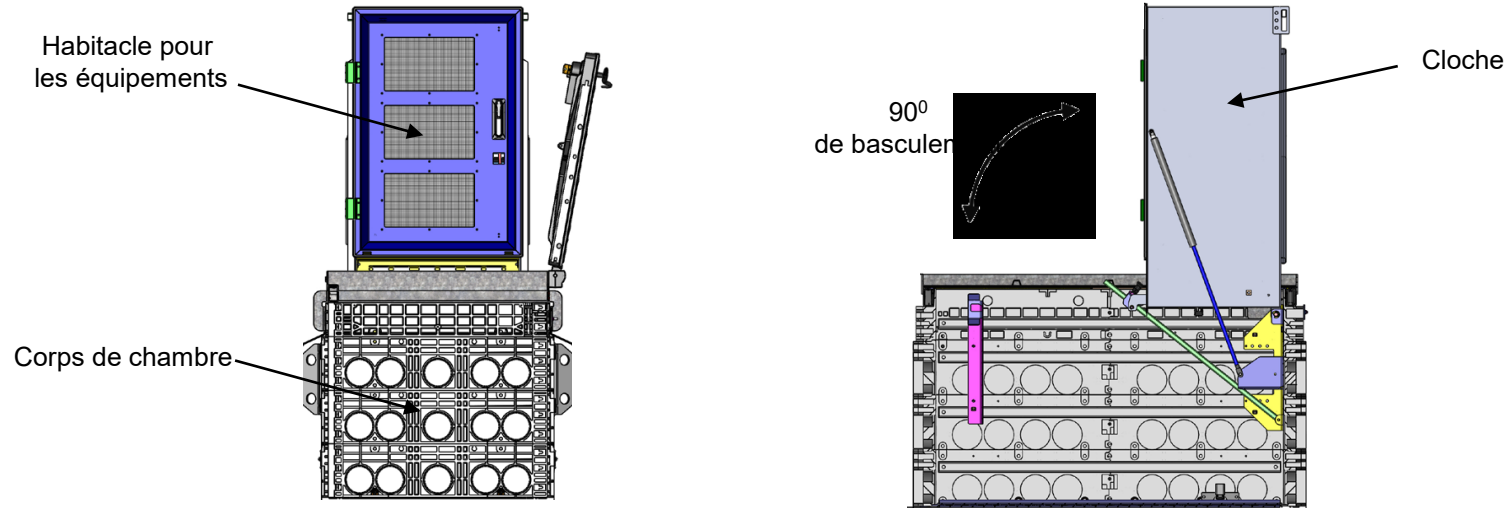


Schéma de principe



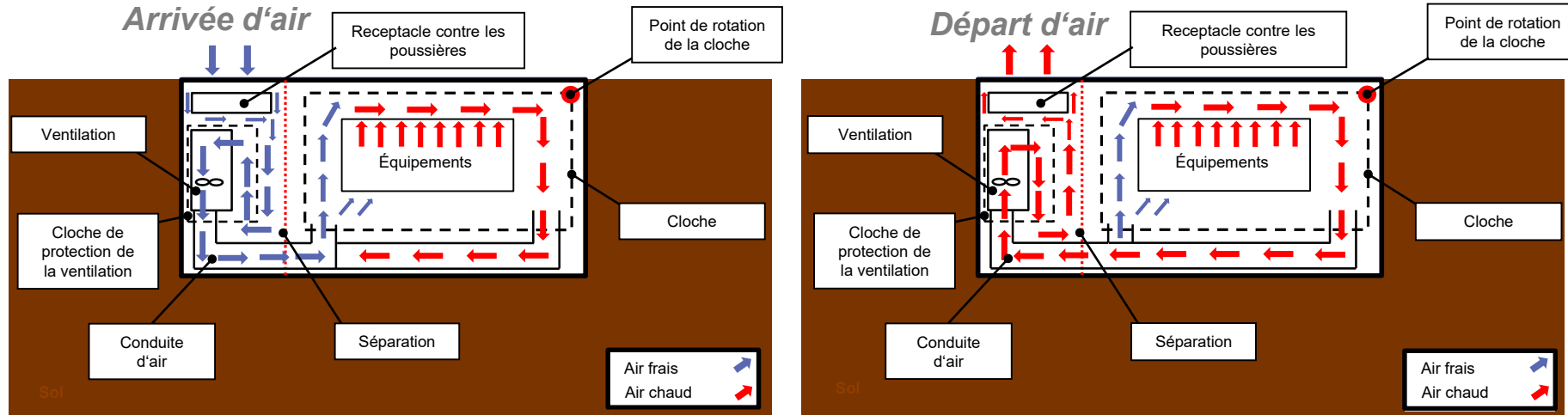
# Systèmes enterrés pour des applications FTTx-/Réseaux mobiles

La construction de base est un corps de chambre synthétique modulaire et une cloche basculante



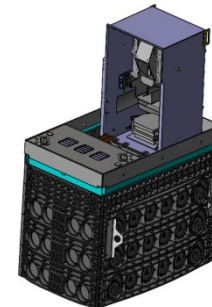
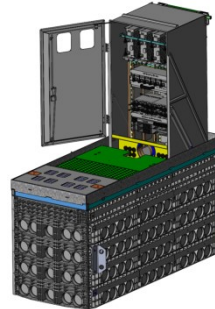
# Systèmes enterrés pour des applications FTTx-/Réseaux mobiles

Maitrise de la température par une ventilation forcée



# Systèmes enterrés pour des applications FTTx-/Réseaux mobiles

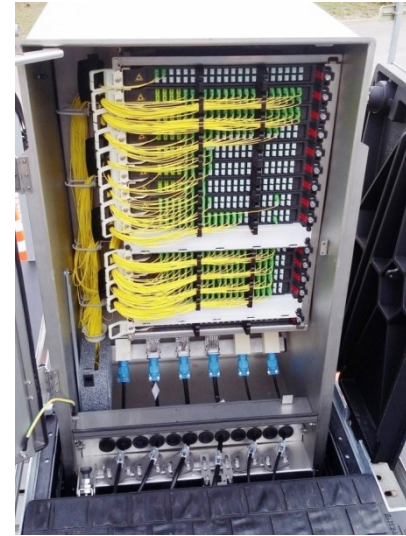
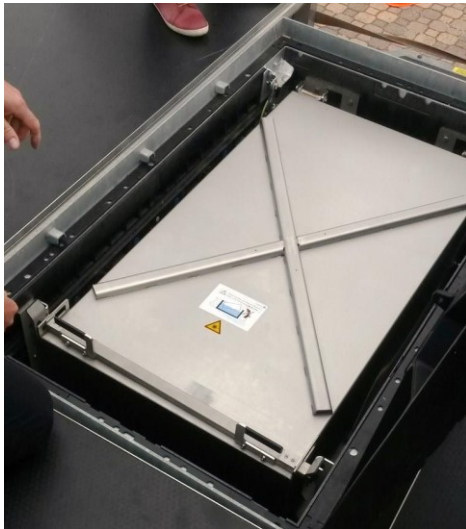
Divers systèmes en opération dans des réseaux commerciaux



<b>Installation</b>	Passives	Équipements actifs	Équipements actifs
<b>P<sub>v</sub></b> (Dissipation)	Sans ventilation forcée	Max. 1,8 kW	Max. 500 W
<b>Chambre</b> (Encombrement en mm)	960 x 1580	960 x 2354	800 x 1300
<b>Caractéristiques</b>	Protection contre l'eau	Protection contre l'eau, ventilation forcée, protection sans filtre contre la poussière	

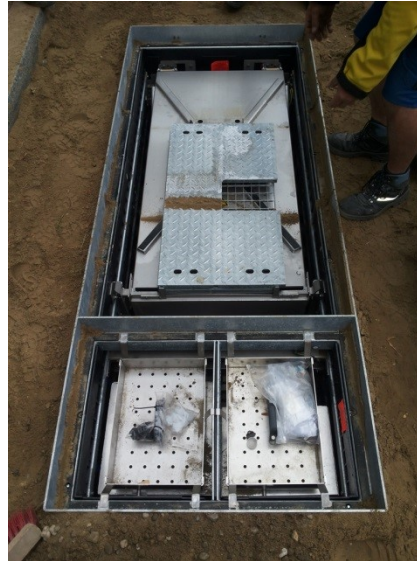
# Systèmes enterrés pour des applications FTTx-/Réseaux mobiles

Application passives avec des tiroirs de 3M



# Systèmes enterrés pour des applications FTTx-/Réseaux mobiles

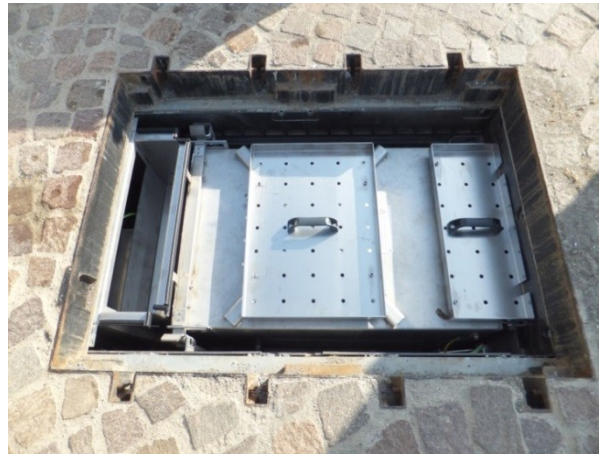
Applications avec des équipements actifs pour un réseau mobile en Allemagne





# Systèmes enterrés pour des applications FTTx-/Réseaux mobiles

Applications avec des équipements actifs pour un réseau mobile en Italie





# Systemes enterrés pour des applications FTTx-/Réseaux mobiles

Applications avec des équipements actifs pour un réseau mobile en Italie



# Merci pour votre attention!

Venez nous rendre visite sur notre stand

Langmatz GmbH  
Am Gschwend 10  
D-82467 Garmisch-Partenkirchen

Telefon +49 88 21 920-0  
Telefax +49 88 21 920-159

[info@langmatz.de](mailto:info@langmatz.de)  
[www.langmatz.de](http://www.langmatz.de)