

IT-Security vor Ort - Zutrittssicherheit durch dynamisches Funknetz

März 2017

Ausgangssituation Rechenzentrum



Gesicherte Eingangstür

Schränke unterschiedlicher Hersteller

Ausgangssituation Rechenzentrum



Diverse mechanische Griffsysteme

Griffe oft nicht verschlossen

Die physikalische Überwachungskette zeigt eine Lücke!

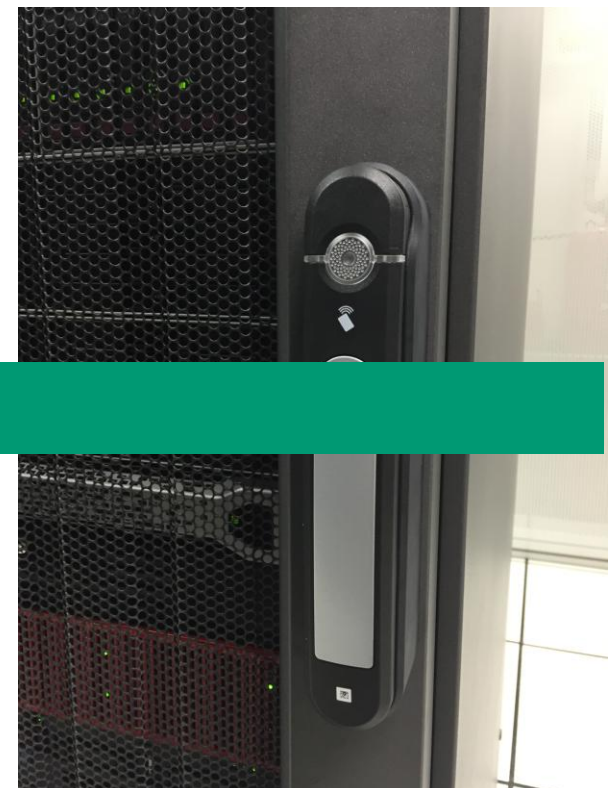
- Keine Kontrolle (WER, WANN, WO)
- Keine Protokollierung
- Kein Nachweis

Erhöhtes Risiko für die Datensicherheit!

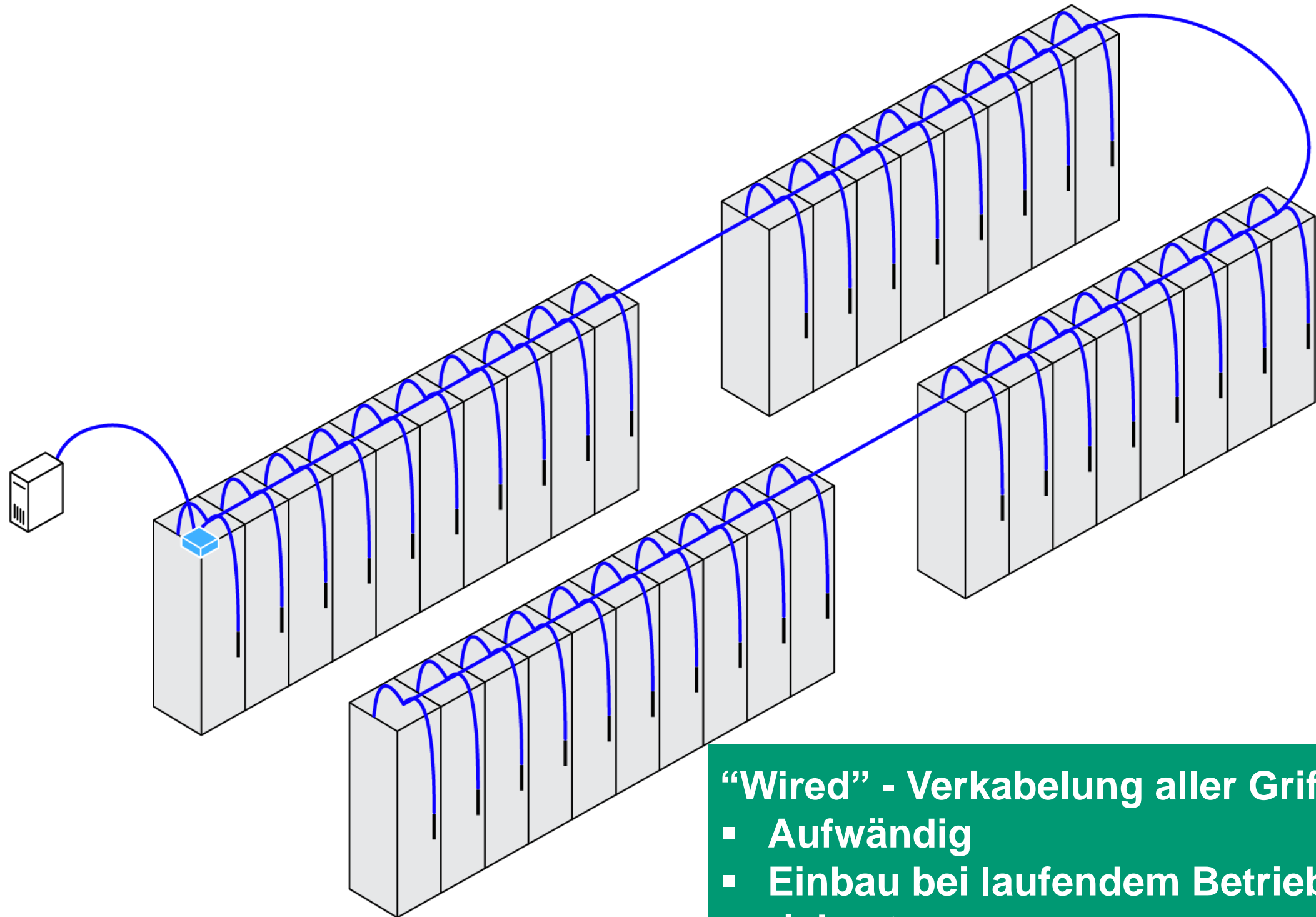


Personifizierte Zutrittskontrolle auch
am Schrank

Mechanische Integration

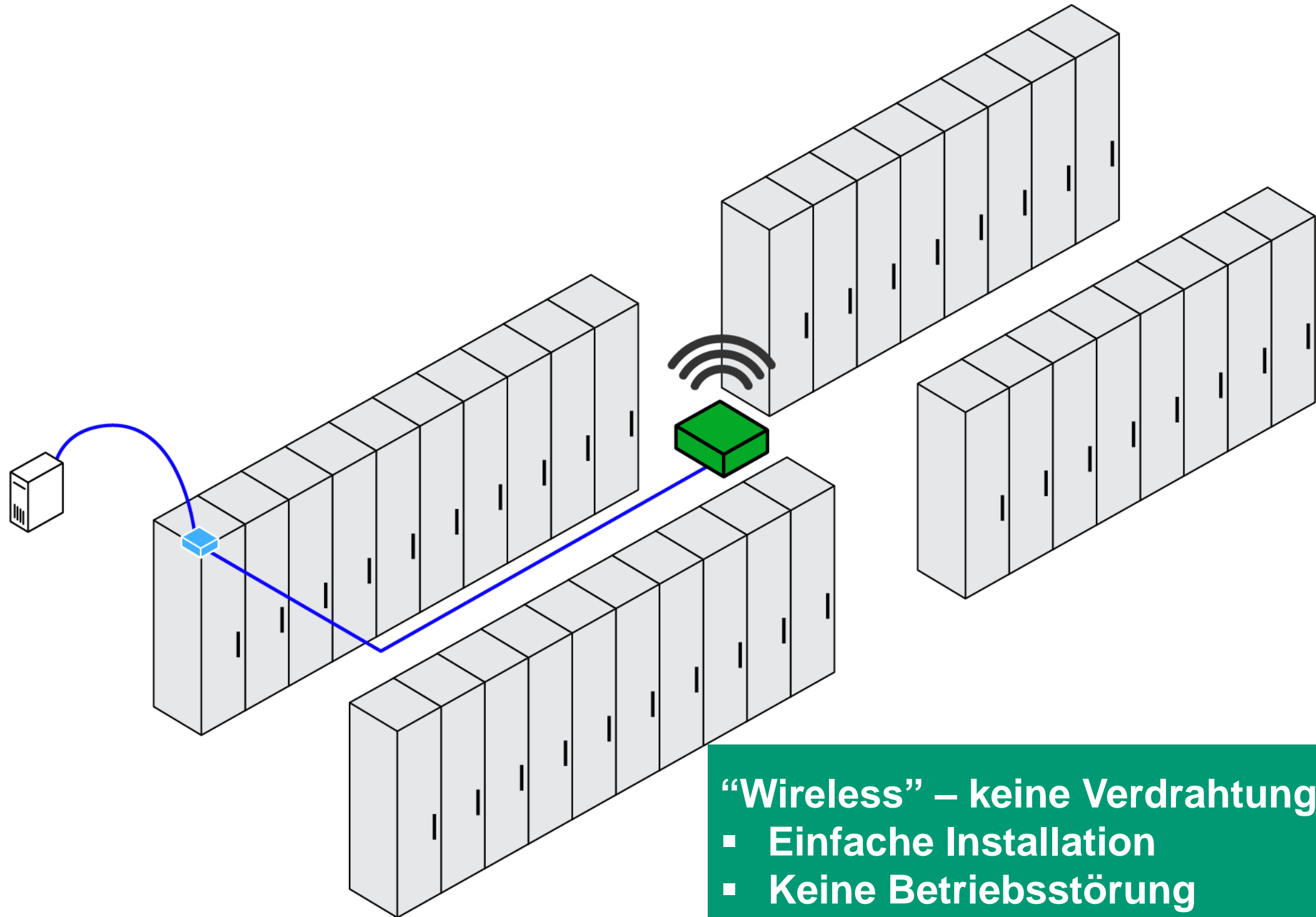


„One fits all“



"Wired" - Verkabelung aller Griffe

- **Aufwändig**
- **Einbau bei laufendem Betrieb riskant**



"Wireless" – keine Verdrahtung

- Einfache Installation
- Keine Betriebsstörung

Alles im Griff



Authentifizierung direkt am Griff

Statusübermittlung

Fernöffnung

Lösung "Wireless"



Software



Control Cockpit



Module



Control Unit



Access Unit Wireless



Verschlüsse



Energieeffizienz Griff

Standard Batterien ausreichend für mind. 3 Jahre oder 25.000 Öffnungen

Online System > Fernanzeige der Griffzustände

Funktechnik

Bis zu 600 Schränke / 1.200 Griffe pro Raum verwalten

Große Reichweite, wenige Access Units

Verschlüsselte Datenübertragung

Notfallszenarien

Batterie leer

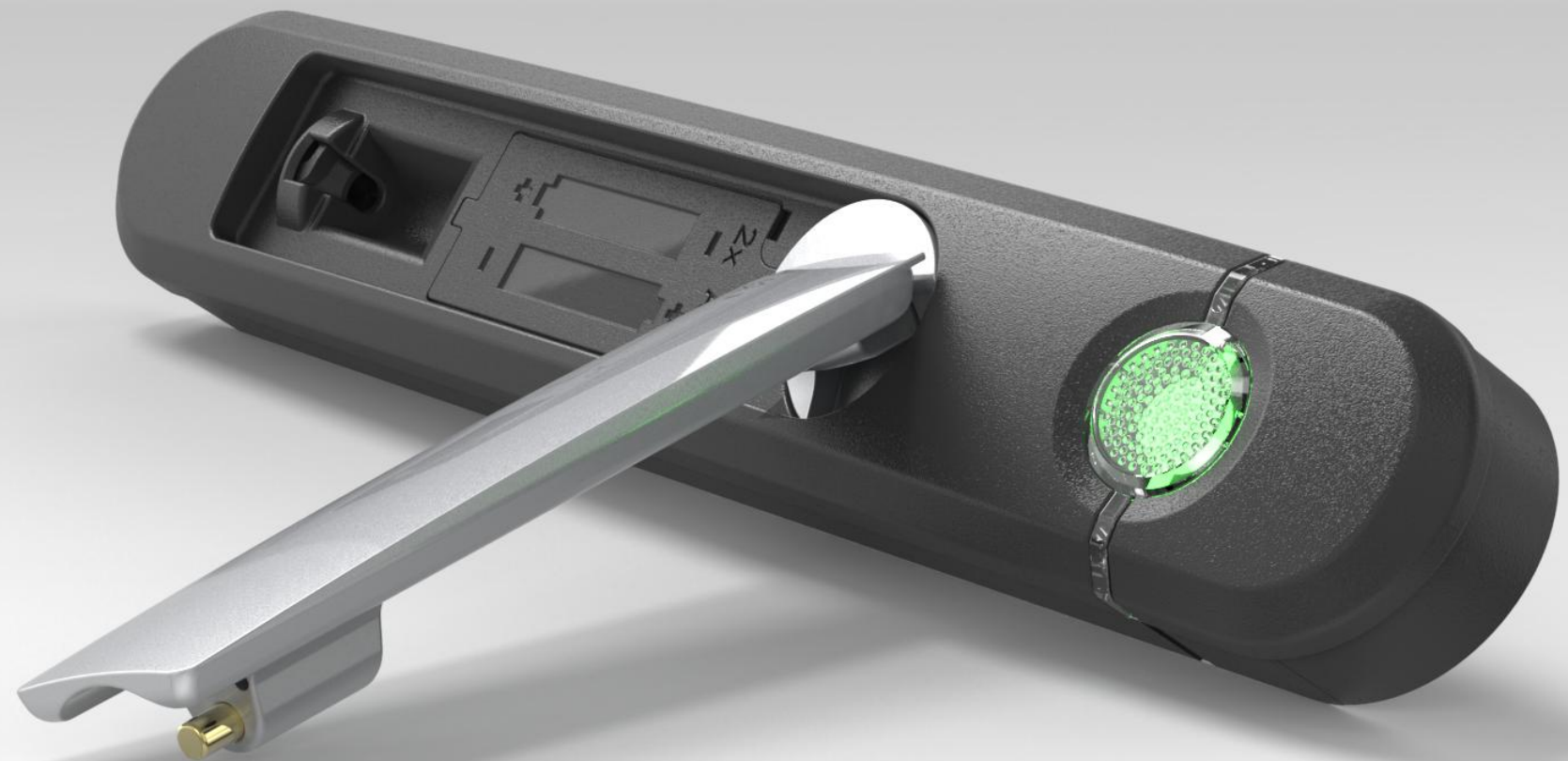
Ausfall Funkkommunikation

Kompatibilität und Konnektivität

Lesen der gängigen Kartenformate (125 kHz Prox, 13,56 MHz Mifare, IClass, ...)

Integration in vorhandene Managementsysteme (https, SNMP, SQL)

Energieeffizienz

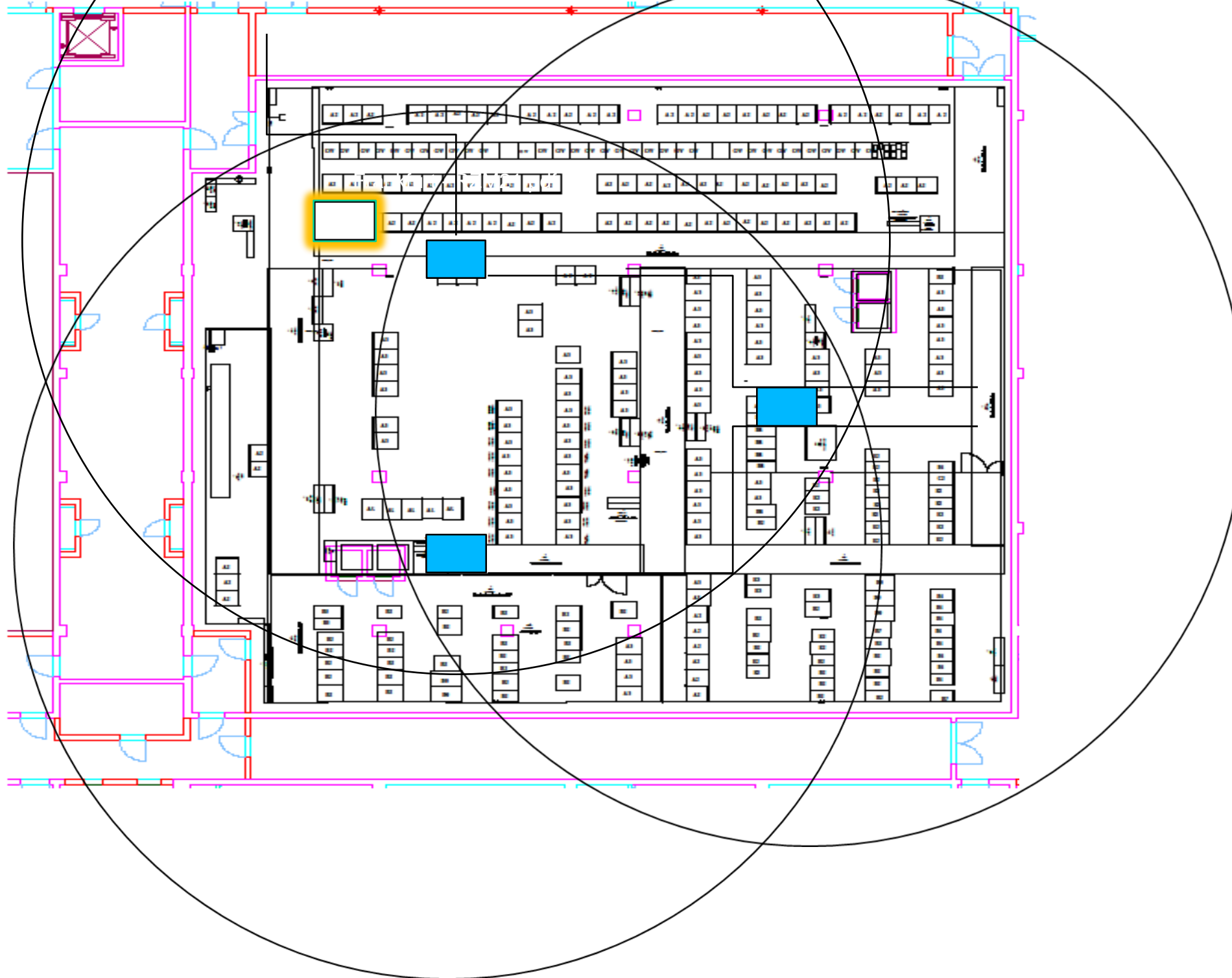


Tiefschlafmodus

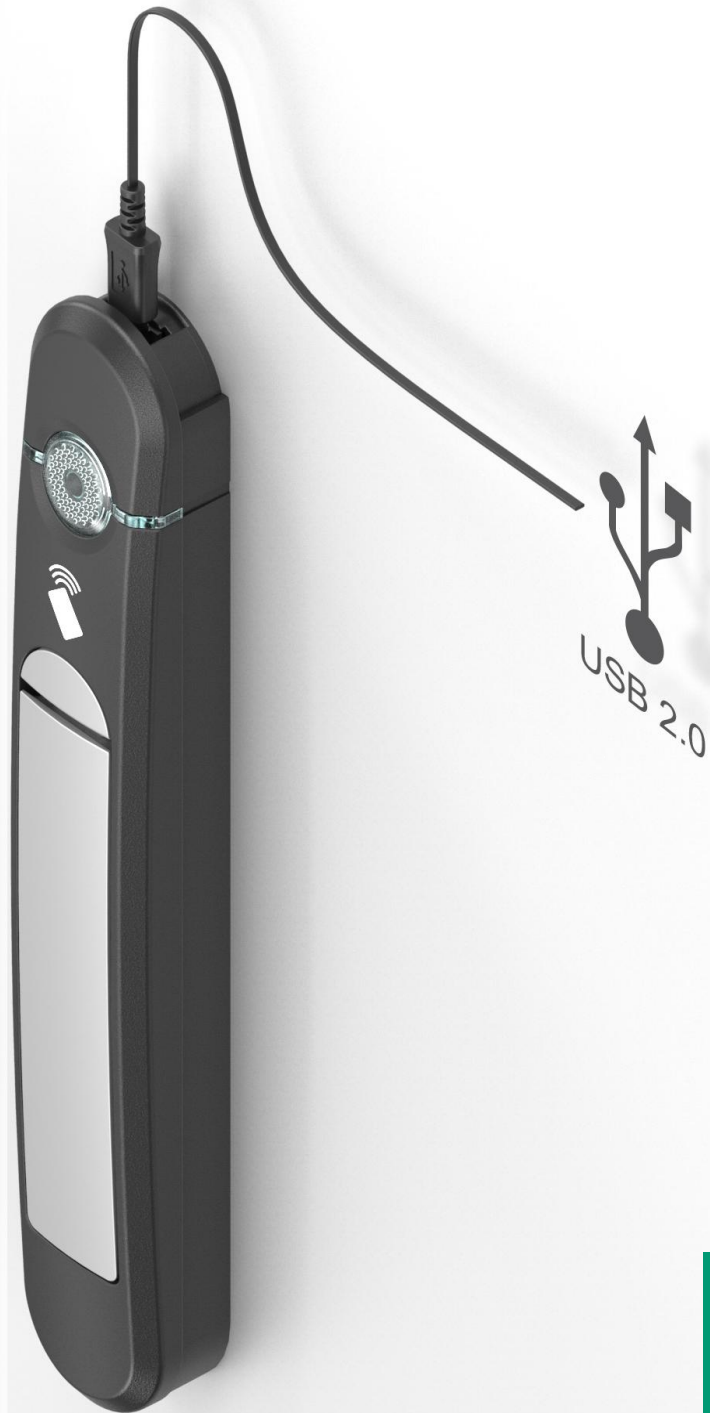
Regelmäßige Statusübertragung

Manuelle Weckfunktion

Dynamisches Funknetz



Notfallszenario – Batterie leer

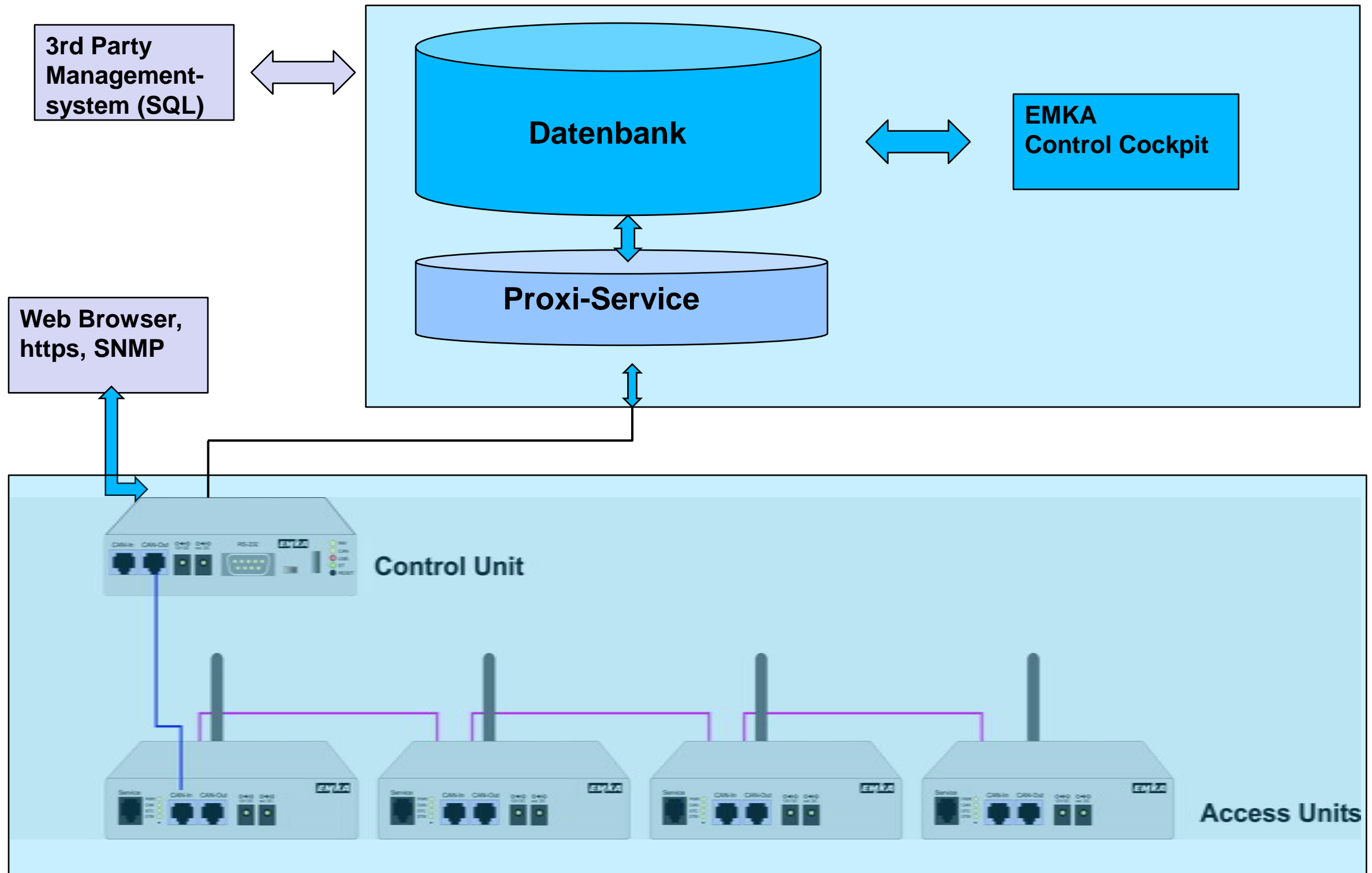


Energieversorgung über
PowerBank, Smartphone-
Ladegerät, Laptop

Notfallszenario – Funksystem ausgefallen



**Griff speichert bis zu 5
Masterkarten**



EMKA Control Cockpit

The screenshot displays the EMKA Control Cockpit interface. At the top, there is a navigation bar with icons for 'Abmelden', 'Home', 'Benutzer', and 'System'. The user is logged in as 'Benutzer: sa' on 'Server: LOCALHOST\MSSQLELM'. The main area is divided into two panels, both titled 'Griffe & Verschlüsse'. The left panel shows a list of doors for 'Data Center EMKA DE', all with status 'geschl...' and 'kein Alarm'. The right panel shows a list of doors for 'Data Center EMKA UK', with most 'geschl...' and 'kein Alarm', but one door, 'Rack DC 03 front door', is 'offen' and 'aktiv'. Below these panels is a filter bar with a dropdown for 'Standort' and a 'Filter bearbeiten' button. At the bottom, there is an 'Ereignisse' section with a table of events.

Standort	Beschreibung	Status	Alarm Status
Data Center EMKA DE	Schrank DS21 Tür hint...	geschl...	kein Alarm
Data Center EMKA DE	Schrank DS21 Tür vorn	geschl...	kein Alarm
Data Center EMKA DE	Schrank DS22 Tür hint...	geschl...	kein Alarm
Data Center EMKA DE	Schrank DS22 Tür vorn	geschl...	kein Alarm
Data Center EMKA DE	Schrank DS23 Tür hint...	geschl...	kein Alarm
Data Center EMKA DE	Schrank DS23 Tür vorn	geschl...	kein Alarm
Data Center EMKA DE	Schrank DS24 Tür hint...	geschl...	kein Alarm
Data Center EMKA DE	Schrank DS24 Tür vorn	geschl...	kein Alarm
Data Center EMKA DE	Schrank DS25 Tür hint...	geschl...	kein Alarm
Data Center EMKA DE	Schrank DS25 Tür vorn	geschl...	kein Alarm

Standort	Beschreibung	Status	Alarm Status
Data Center EMKA UK	Rack DC 01 front door	geschl...	kein Alarm
Data Center EMKA UK	Rack DC 01 rear door	geschl...	kein Alarm
Data Center EMKA UK	Rack DC 02 front door	geschl...	kein Alarm
Data Center EMKA UK	Rack DC 02 rear door	geschl...	kein Alarm
Data Center EMKA UK	Rack DC 03 front door	offen	aktiv
Data Center EMKA UK	Rack DC 03 rear door	geschl...	kein Alarm
Data Center EMKA UK	Rack DC 04 front door	geschl...	kein Alarm
Data Center EMKA UK	Rack DC 04 rear door	geschl...	kein Alarm

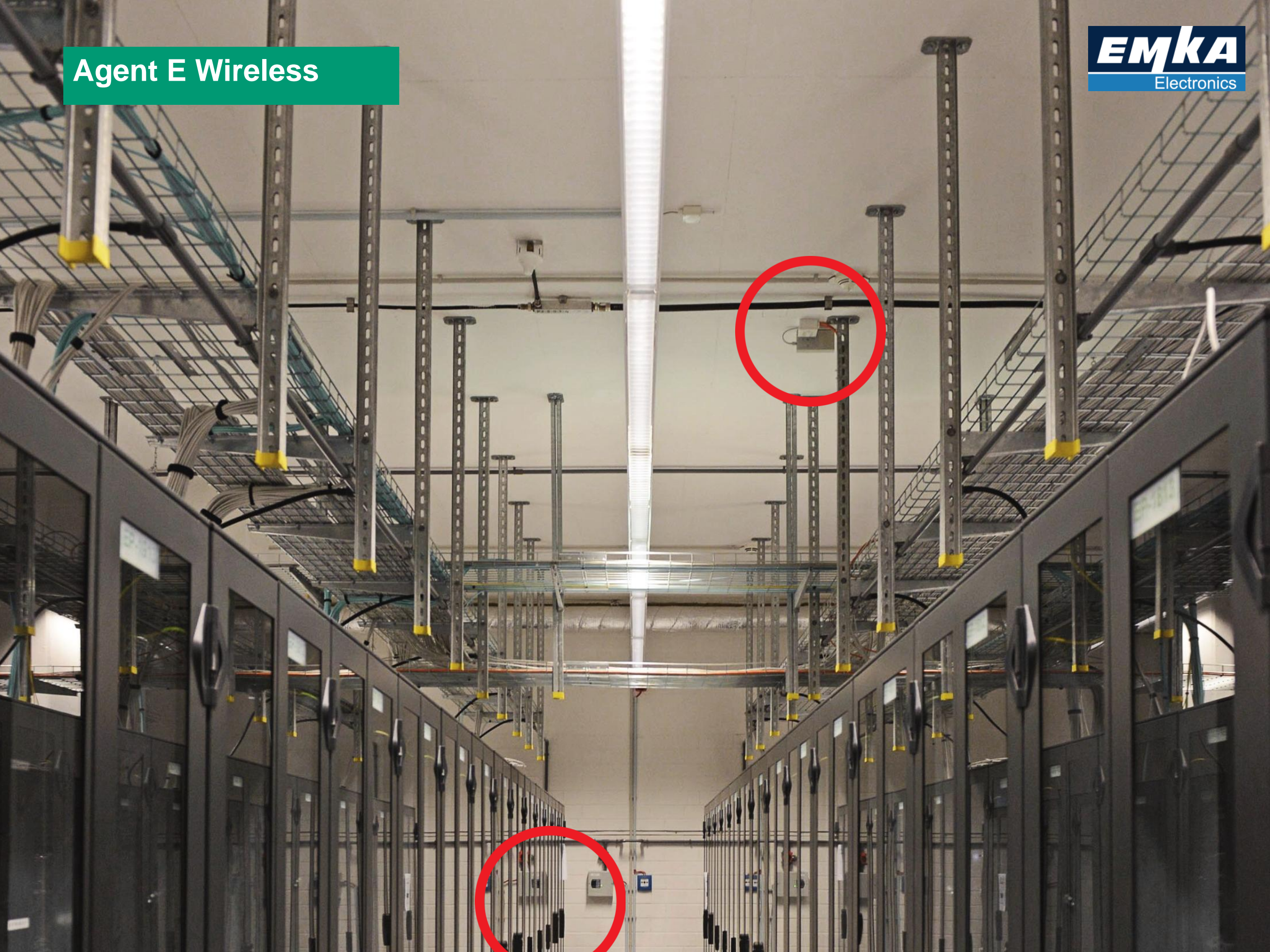
Datum/Uhrzeit	Spalte 1	Objekt Beschreibung	Nachr
Montag, 2. Februar 2015 11:09:45	Data Center EMKA UK	Rack DC 03 front door	Griff:
Montag, 2. Februar 2015 11:02:01		P101 Jörg Schultheis	Karten Terminal: 12 Karte: 0177AD9FA10000001 GCIV 12:akzeptiert

Konfiguration

Bedienen, Beobachten

Reports

Agent E Wireless





Ansprechpartner Schweiz

Roger Limacher

T: +41 33 8260 220

M: +41 79 753 91 22

E-Mail: R.Limacher@emka.ch

www.emka.ch

Ansprechpartner Deutschland

Jörg Schultheis

T: +49 202 7496 160

M: +49 174 273 0039

E-Mail: J.Schultheis@emka.de

www.emka-electronics.com